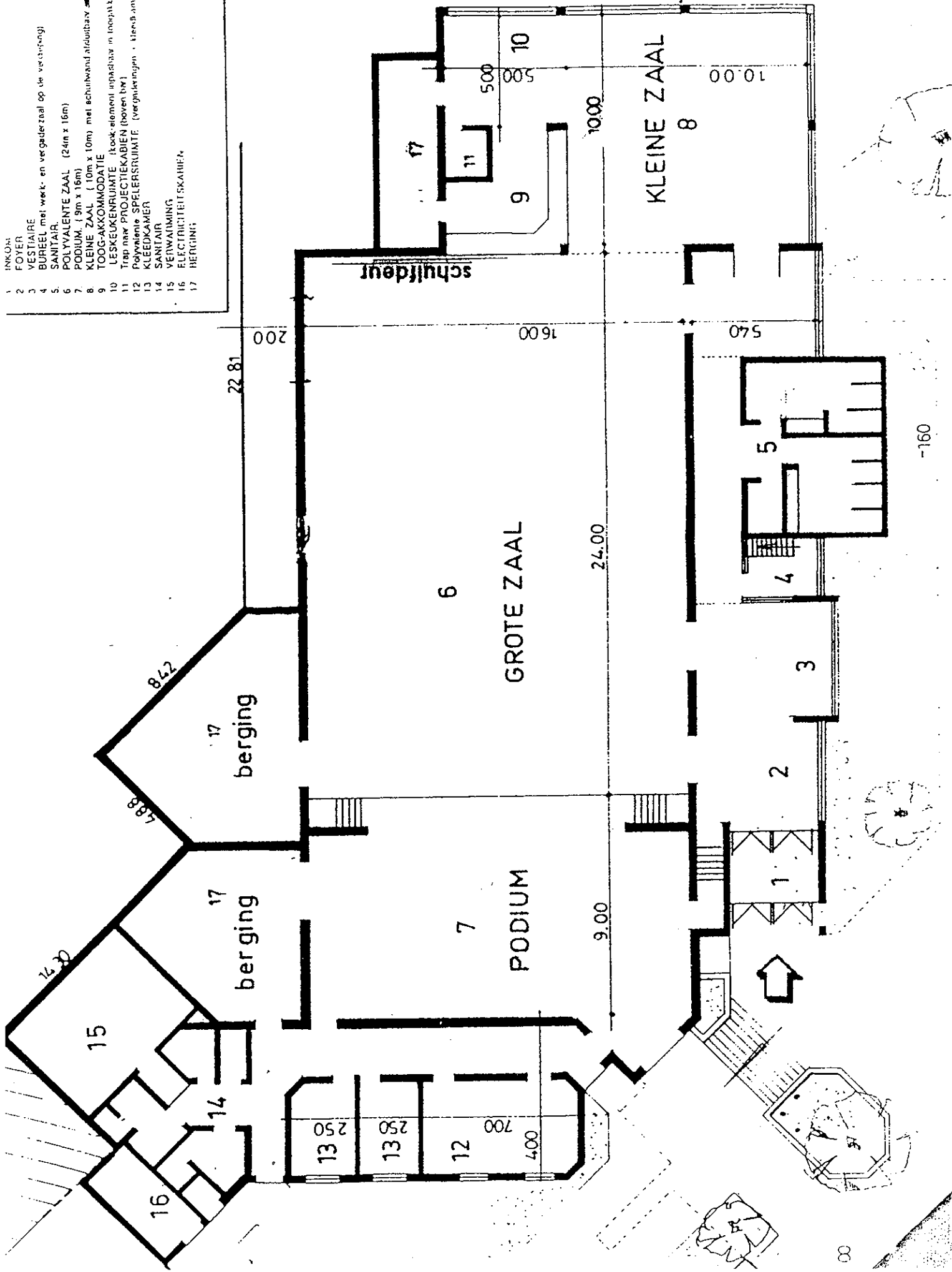
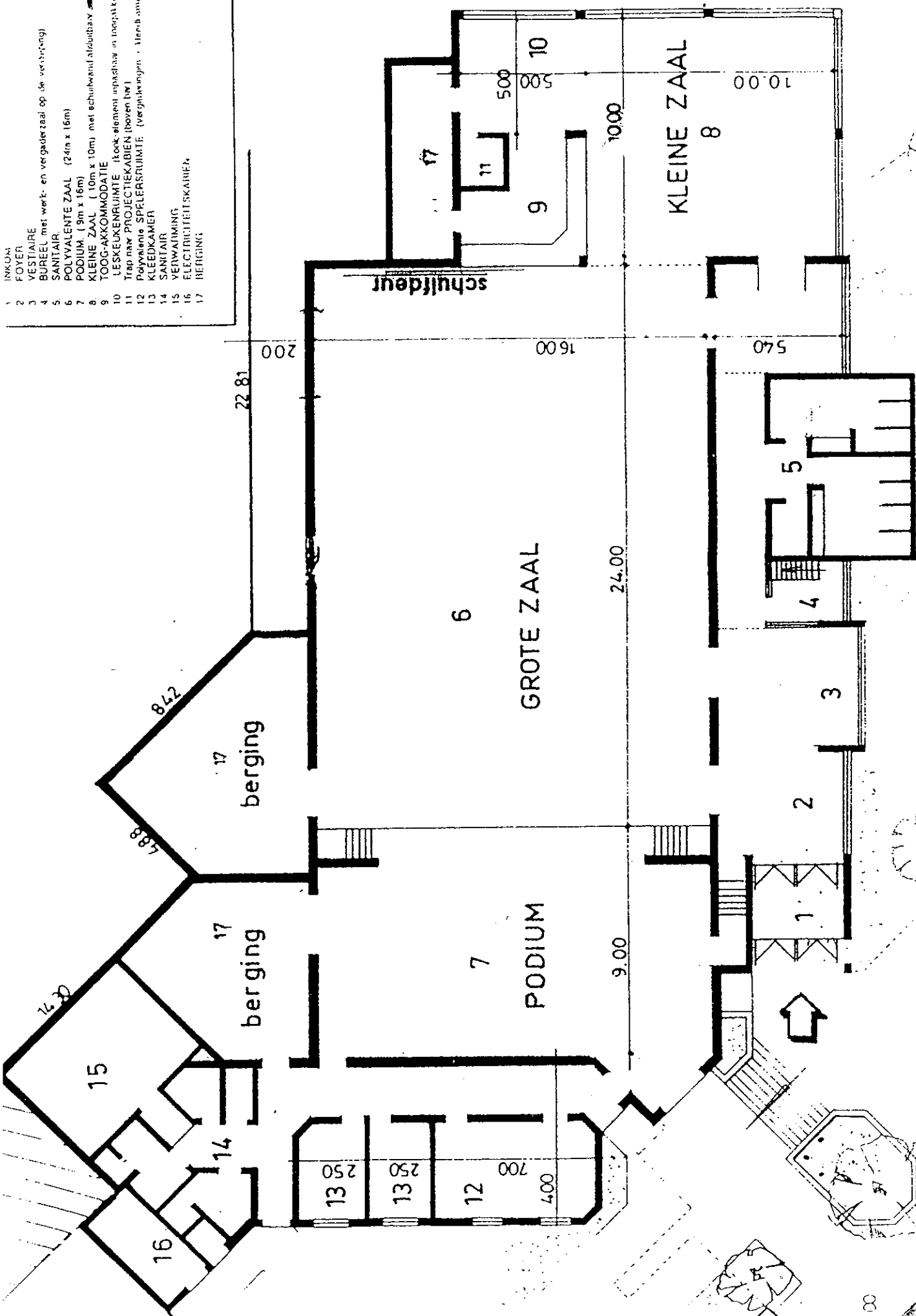


- 1 INKOM
- 2 FOYER
- 3 VESTIAIRE
- 4 BUREEL met werk- en vergaderzaal op 1ste verdieping
- 5 SANITAIR
- 6 POLYVALENTE ZAAL (24m x 16m)
- 7 PODIUM (9m x 16m)
- 8 KLEINE ZAAL (10m x 10m) met schuifwand afsluitbaar
- 9 TOEGANGKOMODATIE
- 10 LESKEUKENRUIMTE (kook-element inplaatsbaar in hoofdruimte)
- 11 Trap naar PROJECTIEKABINEN (boven box)
- 12 Polyvalente SPELERSRUIMTE (vergoedingen - breedvoer)
- 13 KLEEDKAMER
- 14 SANITAIR
- 15 VERWAARMING
- 16 ELECTRICITEITSKAMER
- 17 BERGING



160

- 1 INKOM
- 2 FOYER
- 3 VESTIAIRE
- 4 BUREEL met werk- en vergaderzaal op de versterking
- 5 SANITAIR
- 6 POLYVALENTE ZAAI (24m x 16m)
- 7 PODIUM (9m x 16m)
- 8 KLEINE ZAAI (10m x 10m) met echtkantafsluitbar
- 9 TOOG-AKKOMMODATIE
- 10 LESKEUKENRUIMTE (keuk-element inplaatbar in loopal kommissie)
- 11 Trap naar PROJECTIEKABINEN (boven bar)
- 12 Polyvalente SPELERSRUIMTE (vergoedingen - hierb above)
- 13 KLEEDKAMER
- 14 SANITAIR
- 15 VERWARMING
- 16 ELECTRICITEITSKABINEN
- 17 BERGING



-160





- 1 INKOM
- 2 FOYER
- 3 VESTIAIRE
- 4 BUREEL met werk- en vergaderzaal op de versterking
- 5 SANITAIR
- 6 POLYVALENTE ZAAL (24m x 16m)
- 7 PODIUM (9m x 16m)
- 8 KLEINE ZAAL (10m x 10m) met schouwwand afsluitbaar
- 9 TOEGANGKOMMODATIE
- 10 LESKEUKENRUIMTE (leek-element inpartaal in meerpaktkommodatie)
- 11 Trap naar PROJECTIEKADIEEN (boven bar)
- 12 Polyvalente SPELERSRUIMTE (vergulkingen - breed anner)
- 13 KLEEDKAMER
- 14 SANITAIR
- 15 VERWARMING
- 16 ELECTRICITEITSKABINE
- 17 BERGING

