

Ontmoetingscentrum “De Neerbeek”

1 Algemene informatie

Stad	Kortrijk-Bissegem
Naam van het theater	OC De Neerbeek
Naam van de zaal	Polyvalente zaal
Datum van inventarisatie	01/05/05
Door	Bernard Deklerck

2 Adres

Bezoek/Leveringsadres	Vlaswaagplein z/n
Postcode	8501
Stad	Kortrijk-Bissegem
Postadres	Vlaswaagplein z/n
Postcode	8501
Stad	Kortrijk-Bissegem

3 Personeel

Cultuurfunctionaris	Jan Ovaere	0473 86 28 50	jan.ovaere@kortrijk.be
Technicus	Bernard Deklerck	0473/86.28.61	oc.deneerbeek@kortrijk.be

4 Telefoon

Landcode	32
Zonenummer	56
Algemeen nummer	37.13.19
Tijdens voorstellingen	37.13.19
Kassa	37.13.19
Fax	37.13.19

5 Internet

E-mail van het theater	oc.deneerbeek@kortrijk.be
Homepage	http://www.cultuurcentrum.be

6 Capaciteit

Totaal met zittend publiek	384	Personen
Totaal met staand publiek	590	Personen

7 Werkuren

Start 's morgens

uur

Middagpauze van

uur

tot uur

Einde in de namiddag

uur

Start 's avonds

uur

Start voorstelling

uur

Lengte pauze

min

Zijn er momenten dat er geen werk
toegelaten is op de scène

ja

nee

Indien ja: wanneer

uur

tot uur

Is er een kantine waar eten te krijgen is

ja

nee

8 Zaaltype

9 Faciliteiten

Kleedkamers

Loge voor

personen

Loge voor

personen

Stortbaden

Ruimte met

douches

10 Laad- en loskade

(Positie t.o.v. de scène)

Max. hoogte vrachtwagen

m

Hoogte loskade t.o.v. straatniveau

m

Hoogte scène t.o.v. straatniveau
rampen zijn beschikbaar

m

ja

nee

Kleinste doorgang tot scène

m

Hoogte

m

Vrachtwagenlift

ja

Nee

Mechanische takel in laadruimte

ja

Nee

Goederenlift

ja

Nee

11 Afmetingen

Portaalopening

Breedte

m

Hoogte

m

12 Beschrijving van het nulpunt

Het nulpunt is de kruising van de middellijn van de scène en de achterkant van de portaalopening.

13 Diepte

Van nulpunt tot achtermuur scène

m

Van nulpunt tot voorkant scène

m

Van nulpunt tot lichtregie (projectie)

m

Van nulpunt tot zaalbrug 1

m

14 Breedte, vrije ruimte

Van middellijn tot muur scène jardin

m

Van middellijn tot muur scène cour

m

15 Hoogte

Van scènevloer tot zaalniveau

m

Van scènevloer tot onderkant grid

m

16 Afwerking

Scènevloer
 Vloer zijtoneel
 Helling scènevloer
 Geveerde vloer
 Dikte van het hout
 Draagkracht

Parket, vernist	
Parket, vernist	
0	mm/m
X	Ja nee <input type="checkbox"/>
18	Mm
-	Kg/m2

17 Bijkomende stroomaansluiting

Aantal	Ampère per fase	Spanning	Connector-type	Plaats	Afstand tot scene in m
1	3 x 32 A	220/380 V	CEE 63 A	Cour	5
1	3 x 63 A	220/380 V	CEE 32 A	Cour	0
1	3 x 100 A	220/380 V	Op klemmen	Cour	5

18 Lichtorgel

Merk/type
 Verplaatsbaar
 Afstandsbediening
 Handtafel
 Computer
 Printer
 MIDI –aansluiting
 Aantal kanalen
 Toestellen mogen bediend worden door technici van het bezoekende gezelschap

ADB Cantor			
X	ja	nee	<input type="checkbox"/>
	ja	nee	X
	ja	nee	X
X	ja	nee	<input type="checkbox"/>
	ja	nee	X
X	ja	nee	<input type="checkbox"/>
48	stuks		
X	ja	nee	<input type="checkbox"/> 0

19 Dimmers

Aantal dimmers

Aantal	kW	Stekker
48	2,5 Kw	Chuco

Dimmer- protocol
 Lichtorgel gezelschap kan aangesloten worden
 Extra DMX aansluitingen

DMX512			
X	ja	nee	<input type="checkbox"/>
X	ja	nee	<input type="checkbox"/>
Regiekamer & scène			

20 Spots

Zijn er meer spots beschikbaar ja nee

Type	kW	Merk	Type	Aantal	Hoek	Flappen
A-Sym Horizon	1	Strandt	Coda 1000	5		
A-Sym Horizon	1	ADB	HF 1000	6		
Par 64	1	Thomas	CP 61	12		
Par 64	1	Thomas	CP 62	12		
PC	1	ADB	C 101	10	10°-65°	8
PC	1	ADB	C 103	7	7°-61°	
PC	2	ADB	C 203	6	8°-58°	6
PC	500 W	ADB	A 56c	6	9°-66°	6
Profiel	650 W	Strand	SL 2350	3	23°-50°	messen+iris
Profiel	2	ADB	DW 105	2	15°-38°	messen+iris
Profiel	1	ADB	DN 201	1	10°-22°	messen+iris
Volgspot (profiel)	1	ADB	DN 201	1	10°-22°	messen+iris

21 Geluid

Stroomvoorziening met schone aarde

Ja

nee

Mixer

Merk /Type

Yamaha GF 14/12

Verplaatsbaar

ja nee

Aantal ingangen

12 mono 2 Stereo

Aantal uitgangen

Mix L&R, 6 aux., 4 groepen

Merk /Type

Sounncraft Spirit Folio

Verplaatsbaar

ja nee

Aantal ingangen

12 mono 4 Stereo

Aantal uitgangen

Mix L&R, 5 aux., 4 groepen

Geluidsinstallatie zaal (FOH)

Merk/Type

- Versterker: JLS/PA 800 met Luidsprekers:
 - 2 x Turbosound TL 1561 (Top)
 - 2 x Turbosound TL 1500 (Bas)
- Versterker: JB PA 9400 Stereo met Luidsprekers: 2 x Wolf cx12

Extra materiaal

Luidsprekers

2 Monitor Solton Actief MF 200 + MF 200A (200 W)

1 Monitor Solton Passief (200 W)

Weergavetoestellen

2 Cd-speler

1 Cassettespeler

1 Md-speler

1 DVD-speler

Micro's

3 Shure SM 58

3 Beyer M 400

6 Shure BG 5.1

4 Actieve DI's

Shure Brothers draadloos

- 1 onvanger 186.200 Mhz
- 1 Handmicro 186.200 Mhz
- 1 Belpack 186.200 Mhz met headset

Andere

10 Microstatieven met giraffe

3 tafelstatieven

22 Beschikbaar materiaal

• 30 Practicabels 2 x 1 m verstelbaar op 20cm, 40cm, 60cm, 80cm, 100cm.

• Trappen: 1 x 40 cm

1 x 80 cm

• 600 Stoelen

• 100 tafels

• Balletvinyl (wit-zwart)

• Projectiescherm 2,05 x 2,05m wit en retro

• Projectiescherm vast 6 x 5m retro (vaste installatie)

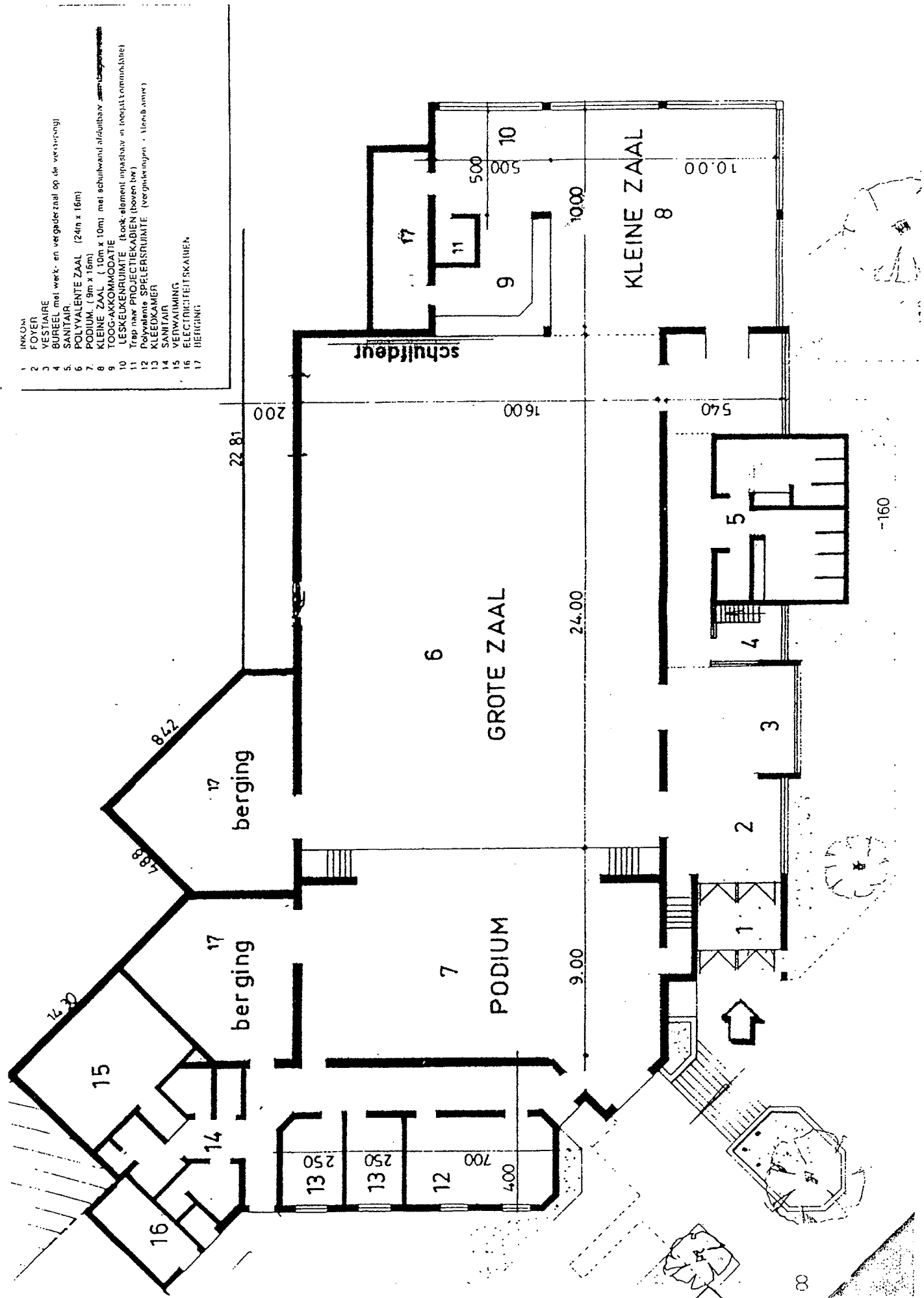
• 8 Praattafels (in huur)

• Beamer Nec LT180 2000 ANSI-lumen (in huur)

23 Bijlagen

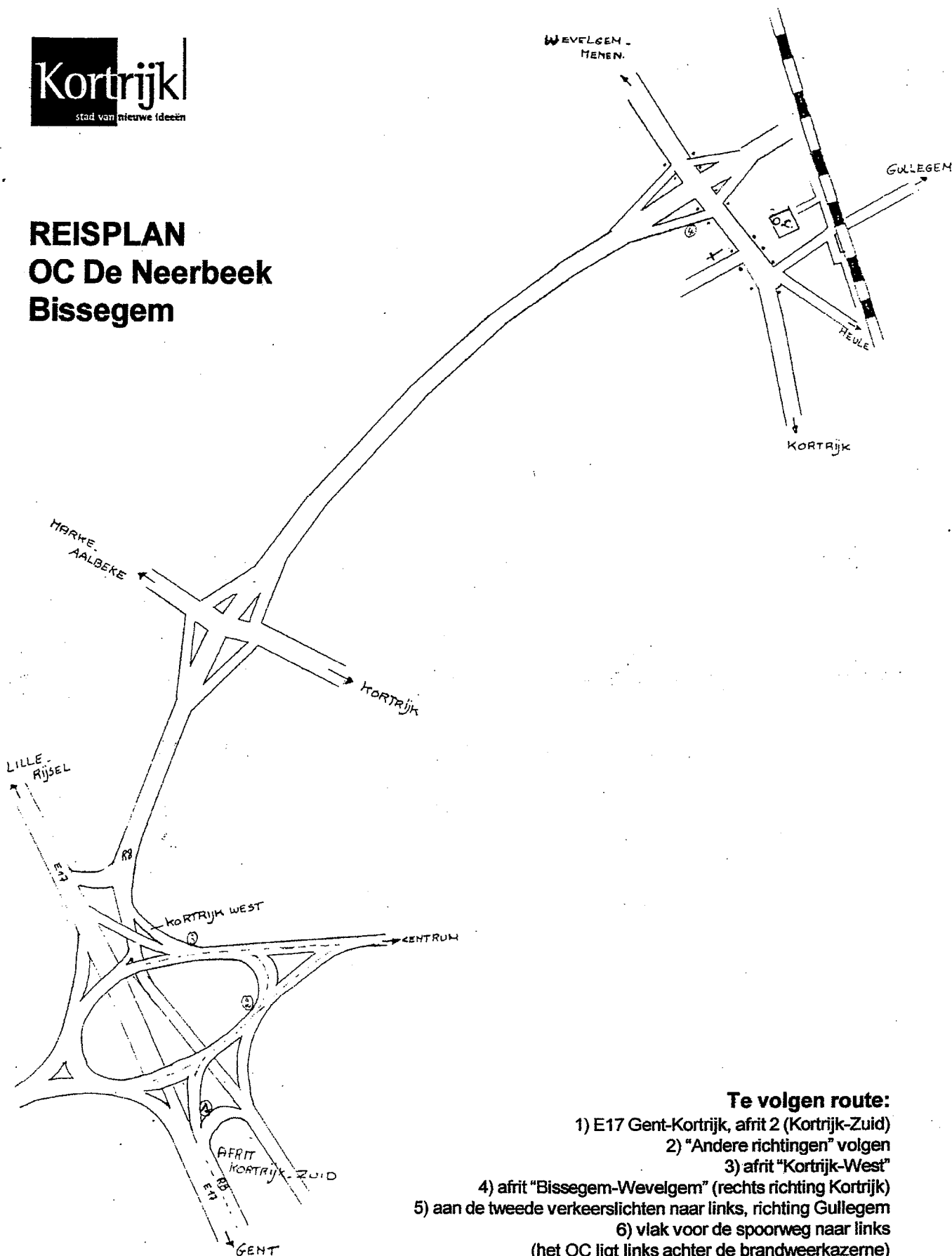
1. Grondplan OC De Neerbeek

2. Wegbeschrijving + plan





REISPLAN OC De Neerbeek Bissegem



Te volgen route:

- 1) E17 Gent-Kortrijk, afrit 2 (Kortrijk-Zuid)
- 2) "Andere richtingen" volgen
- 3) afrit "Kortrijk-West"
- 4) afrit "Bissegem-Wevelgem" (rechts richting Kortrijk)
- 5) aan de tweede verkeerslichten naar links, richting Gullegem
- 6) vlak voor de spoorweg naar links
(het OC ligt links achter de brandweerkazerne)